

Conçue pour le changement, prête pour la suite

Rapport sur les partenariats
municipaux 2025

mpac Société d'évaluation
foncière des municipalités™



Kingston, Ontario



Table des matières

Messages de la direction	3
À propos de la SEFM	7
Construit pour le changement : Orientation stratégique et évolution	13
Avoir un impact : soutenir les résultats municipaux	16
Se tourner vers l'avenir : Ce qui vient ensuite et mobilisation municipale	28



Lasalle, Ontario

Messages de la direction

mpac[™]



Alan Spacek

**Chef du conseil d'administration
de la SEFM**

Réflexion sur notre parcours : Bâtir des communautés solides, ensemble

Tout au long de 2025, nos progrès et réalisations ont été favorisés par une forte collaboration avec les municipalités et un engagement commun à bâtir des communautés résilientes tout en continuant à offrir des services exceptionnels aux Ontariens.

Partout dans la province, nous avons renforcé les partenariats avec les dirigeants municipaux et les agents de changement grâce à un dialogue et une mobilisation continus. Des élus qui privilégient l'efficacité jusqu'aux employés municipaux à la recherche des outils et des renseignements pour soutenir cette mission, tout commence par la conversation. Ces conversations approfondissent notre compréhension des priorités municipales et ouvrent la porte à des solutions novatrices et axées sur les données qui répondent aux défis uniques auxquels les communautés sont confrontées aujourd'hui.

Les évaluations foncières constituent le fondement l'imposition municipale et une source de renseignements essentielle pour la budgétisation et la planification communautaire. Chaque nouvelle évaluation représente plus que des chiffres : elle reflète des maisons pour des familles, des espaces pour des entreprises et des investissements qui alimentent les économies locales et renforcent les communautés.

Alors que nous nous tournons vers l'avenir, notre objectif est clair : une collaboration proactive, des services sur mesure et des partenariats de confiance qui contribuent à façonner des communautés résilientes et prospères dans l'ensemble de l'Ontario. Ensemble, nous continuerons à soutenir les communautés aujourd'hui et à l'avenir.

A handwritten signature in blue ink, appearing to read 'Alan'.



Nicole McNeill

**President and Chief
Administrative Officer**

Concevoir pour le changement, être prêt pour la suite

L'évolution est le fruit d'un travail discret. Elle est constante, intentionnelle et essentielle. À la SEFM, nous avons adopté l'évolution avec détermination afin de pouvoir accompagner les municipalités de l'Ontario en tant que partenaire dans le progrès. Des blocs-notes et formulaires papier à un écosystème entièrement numérique, nous fournissons désormais des évaluations foncières plus rapides, plus intelligentes et plus précises. Ensemble, nous avons développé des outils et des connaissances qui aident à résoudre les défis locaux et à établir les partenariats nécessaires pour aborder l'avenir.

Cette volonté de progrès est à la base de notre plan stratégique 2025-2028, qui met l'accent sur la modernisation de nos méthodes de travail, le renforcement des systèmes et la fourniture de données en temps réel pour soutenir la planification, la budgétisation et la prestation de services. La création d'outils et de connaissances qui aident à résoudre des défis réels reste notre priorité, car lorsque les municipalités réussissent, les communautés prospèrent.

En 2025, nous avons établi des partenariats avec les municipalités afin de relever les défis qui, selon vous, sont les plus importants : réduire le volume des demandes de renseignements, améliorer l'accès aux données et soutenir les objectifs environnementaux grâce à des solutions numériques. Cet engagement a donné lieu à des actions concrètes : nous avons effectué **310 000** inspections de propriétés, traité **176 000** permis de construire et réalisé **18 000** scissions et regroupements, ce qui a contribué à l'ajout de plus de 41 milliards de dollars de nouvelles évaluations aux rôles municipaux.

Ces chiffres sont éloquentes : notre partenariat est actif, en pleine croissance et axé sur la création de valeur pratique. Qu'il s'agisse d'accéder à des données immobilières en temps réel, de prévoir la croissance ou d'améliorer la prestation de services, nous travaillons chaque jour pour que vos investissements se traduisent par de meilleurs outils et résultats pour vos communautés.



En lisant ce rapport, je vous encourage également à explorer le reste de nos [faits saillants opérationnels](#) pour mieux comprendre le travail qui alimente nos progrès et les bases qu'il crée pour l'avenir.

La SEFM est conçue pour le changement et prête à aider les municipalités à aller de l'avant en toute confiance. Avec les bonnes informations et un engagement commun envers le progrès, nous pouvons façonner ensemble l'avenir.



À propos de la SEFM

mpac™

Partout en Ontario, les municipalités mènent le changement, s'adaptant à de nouvelles exigences, planifiant la croissance, bâtissant des communautés résilientes et tout ce qui se trouve entre les deux. Le rythme est rapide, les défis sont complexes et les décisions prises aujourd'hui façonnent l'avenir.

C'est là que la SEFM entre en jeu. Nous sommes conçus pour aider les municipalités à naviguer dans ces complexités grâce à nos données sur les propriétés, nos analyses et nos outils. Que ce soit en répondant aux priorités provinciales, en favorisant une planification fondée sur des données probantes ou en offrant des services de manière plus efficace, nous sommes ici pour vous aider à réussir.

Nous travaillons à vos côtés, de manière proactive, collaborative et avec un objectif. Nos services sont adaptés à vos besoins, nos partenariats reposent sur la confiance, et notre objectif est toujours de vous aider à servir vos communautés.

Ce rapport met en évidence comment la SEFM a soutenu les **444** municipalités de l'Ontario en 2025 grâce à des objectifs communs, à un service adapté et à un engagement à bâtir des communautés plus solides et éclairées par les données. Enracinée dans la collaboration, fondée sur la confiance et axée sur l'avenir, la SEFM continue d'être une partenaire commerciale stratégique, fournissant ce qui est nécessaire aujourd'hui et évoluant pour répondre aux défis de demain.





Qui nous sommes

La SEFM (Société d'évaluation foncière des municipalités) est l'experte en matière des propriétés de l'Ontario – une société indépendante à but non lucratif responsable de la gestion de l'inventaire des propriétés de la province. Fiers d'être Canadiens, nous sommes la plus grande autorité évaluatrice en Amérique du Nord, maintenant un inventaire de près de **5,74 millions** de propriétés évaluées à environ **3,200 milliards** de dollars.

Chaque année, les municipalités paient une part proportionnelle des coûts opérationnels de la SEFM en fonction du nombre et de la valeur de leurs propriétés par rapport au reste de l'Ontario. Notre travail d'évaluation des propriétés constitue le fondement du système d'impôt foncier de l'Ontario, éclairant la budgétisation municipale, la planification des infrastructures et la croissance communautaire.

Nous fournissons des évaluations précises et impartiales qui reflètent les conditions du marché à la date d'évaluation légiférée, et nous offrons des analyses fondées sur des données qui aident les municipalités, les gouvernements et les propriétaires à prendre des décisions éclairées.

Des inspections de propriétés et des analyses de ventes à la gestion des demandes d'évaluation et aux appels, la SEFM garantit l'équité et l'intégrité à chaque étape. Guidés par nos valeurs de responsabilisation, de transparence, d'accent mis sur les clients, d'innovation et d'inclusion, nous nous engageons à instaurer la confiance et à soutenir des communautés florissantes partout en Ontario.



Windsor, Ontario

Notre mandat en mouvement

Les évaluations foncières sont le fondement de l'imposition municipale, fournissant les recettes sur lesquels les municipalités comptent pour offrir des services essentiels, allant des routes et du transport en commun aux interventions d'urgence et aux programmes communautaires. Des évaluations précises éclairent également la budgétisation à long terme et la planification des infrastructures, aidant les municipalités à affecter efficacement les ressources et à planifier la croissance. Chaque nouvelle évaluation représente non seulement un chiffre, mais la capacité d'investir dans le logement, les services et les commodités qui renforcent les communautés.

Notre équipe est toujours avide d'en apprendre davantage sur les communautés où nous travaillons et vivons, en veillant à ce que nos efforts soient en accord avec les priorités et les besoins municipaux. Nous nous engageons à vous aider à gérer votre base d'évaluation. La compréhension de la façon dont les nouvelles évaluations et prévisions fonctionnent dans le cadre de l'entente des niveaux de service fournit des renseignements utiles que les municipalités peuvent exploiter.

Saisir la croissance grâce à la collaboration

À partir de début 2025, la SEFM a travaillé en étroite collaboration avec la Ville d'Aylmer dans le comté d'Elgin pour aider à augmenter leur nouvelle évaluation saisie, dépassant les attentes et soutenant la croissance à long terme et la stabilité financière de la Ville.

Grâce à des réunions continues avec le personnel de la Ville, l'équipe des Relations municipales et des intervenants de la SEFM s'est concentrée sur la compréhension des besoins locaux, le suivi des nouvelles activités d'évaluation et l'assurance que les évaluateurs disposaient de renseignements à jour sur les permis de construire, les plans et les dates clés d'occupation. Tout au long de l'année, de nouveaux rapports de prévision d'évaluation et des engagements envers des ententes de niveau de service ont été étroitement suivis et transmis à la mes. Le résultat : La SEFM a atteint 166 % de la prévision initiale de 2025, avec l'engagement

envers des ententes de niveau de service ont été étroitement suivis et transmis à la municipalité. Cette collaboration a permis aux deux équipes de continuer d'harmoniser les délais et les priorités, garantissant que la nouvelle évaluation était ajoutée de manière efficace et précise.

Lorsque des pressions budgétaires ont été exercées à l'automne, la Ville a demandé à la SEFM d'explorer des occasions de dépasser les prévisions initiales. Le résultat : La SEFM a atteint 166 % de la prévision initiale de 2025, avec l'engagement envers l'entente de niveau de service à ajouter 96 % de la nouvelle évaluation de la Ville au rôle dans l'année suivant l'occupation.

Ce partenariat démontre l'impact d'une communication ouverte, d'objectifs communs et d'un engagement à soutenir les résultats municipaux.

“

La Ville d'Aylmer est très reconnaissante pour le partenariat que nous avons avec la SEFM. Nous travaillons en étroite collaboration avec notre gestionnaire de compte, Brenda Slater et la gestionnaire régionale de la zone 1, Anne Haines, pour veiller à ce que la croissance exponentielle de notre région soit reflétée de manière opportune et précise. Chaque effort que la SEFM déploie pour saisir rapidement de nouvelles évaluations aide à stabiliser notre taux d'imposition sur douze mois et soutient l'accessibilité pour nos résidents.

Notre équipe des Relations avec les municipalités et les intervenants comprend les pressions auxquelles nous faisons face au niveau municipal avec les pouvoirs de maire fort et les défis que rencontrent les petites villes en ce qui concerne le financement de la croissance dans l'intervalle. Leur réactivité et leur collaboration nous ont aidés à avancer avec confiance. Les deux dernières années ont également été incroyablement exigeantes pour les évaluateurs locaux de la SEFM, car ils ont suivi des niveaux de croissance records et ont veillé à ce que les changements importants soient pris en compte pour notre budget de 2026. Leur travail acharné et leur dévouement sont profondément appréciés. Les recettes d'évaluation accrues et les projections de croissance aideront à financer des priorités locales clés, y compris les améliorations de notre piscine extérieure et des programmes de natation en partenariat avec le YWCA, ainsi que les coûts des services de police et des prélèvements de l'autorité locale de conservation. Nous apprécions le partenariat continu et l'engagement partagé à aider notre communauté à croître.

”

Faits saillants opérationnels de 2025

41,4 \$ Montant (\$)

des nouvelles évaluations ajoutées aux rôles municipaux

5,74 million

Nombre total des propriétés dans l'inventaire de l'Ontario

3,200 milliards

estimated total assessed value in Ontario

618 360

avis d'évaluation foncière envoyés

310 017

inspections de propriété

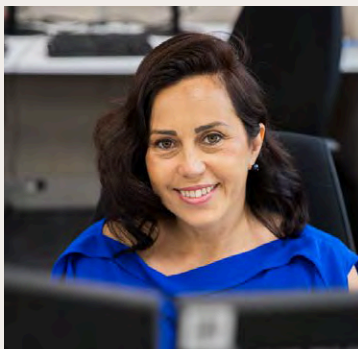
429 712

Nombre de transactions de vente traitées



18 860

indemnités de départ et consolidations traitées



176 287

permis de construire traités

12 603

demandes de réexamen fermées

4 080

Nombre d'appels fermés

Toutes les statistiques sont basées sur les données du 31 octobre 2025



Construit pour le changement : Orientation stratégique et évolution

mpac[™]

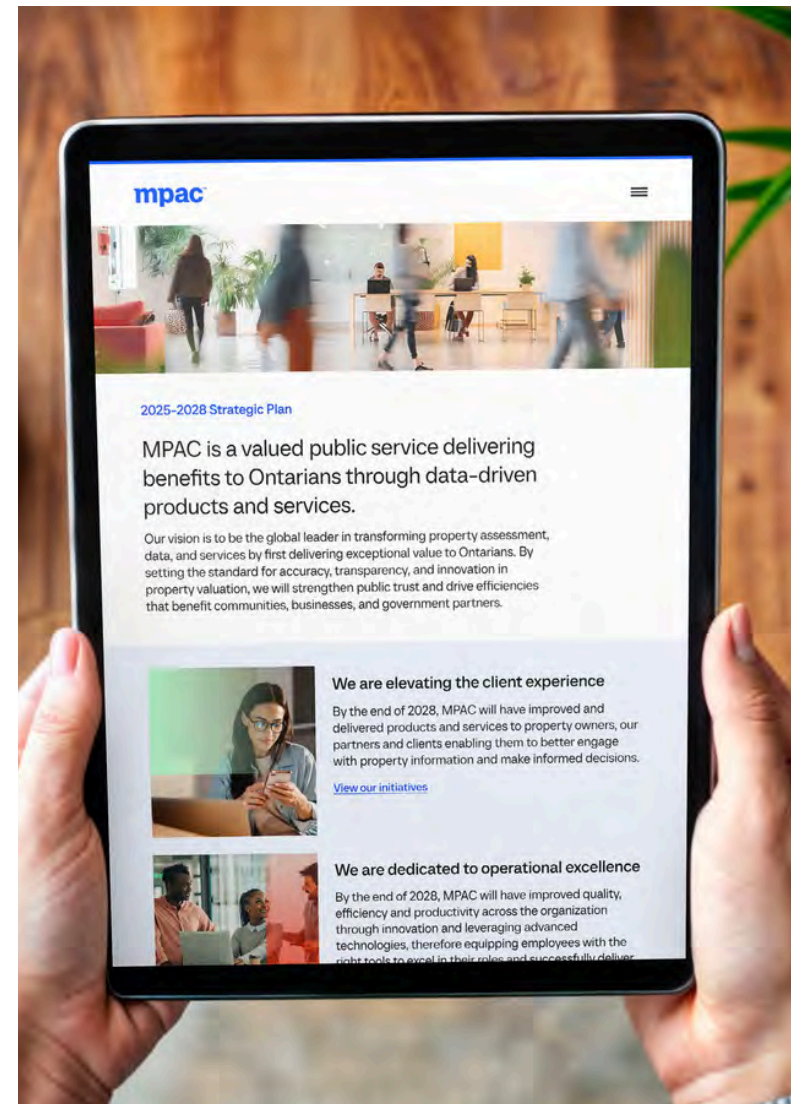
Plan stratégique 2025-2028 de la SEFM

Les municipalités de l'Ontario font face à des demandes croissantes, allant des infrastructures vieillissantes et des pressions sur le logement à la nécessité d'une planification plus rapide et plus intelligente, tout en gérant des budgets serrés et des ressources limitées. Le Plan stratégique 2025-2028 de la SEFM est conçu pour relever ces défis de front, en mettant clairement l'accent sur la valorisation concrète des municipalités comme suit :


- **Moderniser les évaluations** : Nous investissons dans des systèmes adaptables, des données en temps réel et la numérisation pour donner aux municipalités les outils dont elles ont besoin pour une budgétisation, une planification et une prestation de services plus précises.
- **Favoriser des décisions plus éclairées** : Nous transformons les données sur les propriétés en renseignements exploitables qui peuvent éclairer la planification des infrastructures, le développement économique et les politiques.
- **Renforcer les communautés** : Nous aidons les municipalités à faire plus avec moins en améliorant l'efficacité opérationnelle et en offrant une plus grande valeur.

Nous nous engageons à être réactifs, pertinents et prêts pour ce qui vient ensuite. C'est pourquoi nous nous transformons d'un fournisseur de services de confiance en un partenaire stratégique, offrant une plus grande valeur, stimulant l'innovation et débloquent de nouvelles possibilités de collaboration. Alors que nous évoluons, notre fondation reste inchangée : fournir des évaluations précises, transparentes et fiables.

Nous avons également réimaginé notre identité visuelle pour refléter un aspect plus moderne et accessible, avec des choix de design qui respectent les normes de la Loi sur l'accessibilité pour les personnes handicapées de l'Ontario et favorisent une communication plus claire et inclusive.



Notre engagement est clair : nous sommes ici pour aider les municipalités à prospérer dans un paysage en évolution. En débloquant le plein potentiel des données, de la technologie et des personnes de la SEFM, nous bâtissons un avenir où les municipalités sont habilitées à diriger avec confiance. Après tout, vous avez investi en nous. La SEFM est financée par vous, pour vous. Nous sommes faits pour ça.



Société d'évaluation
foncière des municipalités

mpac.ca

Plan stratégique 2025-2028

La SEFM est un service public reconnu qui offre des avantages aux Ontariens grâce à des produits et des services fondés sur des données.

Notre vision est d'être le leader mondial qui transforme l'évaluation foncière, les données et les services en offrant d'abord une valeur exceptionnelle aux Ontariens. En établissant la norme pour la précision, la transparence et l'innovation en matière d'évaluation foncière, nous renforcerons la confiance du public et réaliserons des gains d'efficacité qui profiteront aux communautés, aux entreprises et aux partenaires gouvernementaux.

Nos valeurs sont constantes.

- Nous sommes responsables
- Nous sommes transparents
- Nous sommes orientés vers le client
- Nous sommes innovants
- Nous sommes inclusifs

Nous améliorons l'expérience de notre clientèle

D'ici la fin de l'année 2028, la SEFM aura amélioré et fourni des produits et des services aux propriétaires fonciers, à nos partenaires et à nos clients, leur permettant ainsi de mieux utiliser les informations relatives à la propriété et de prendre des décisions éclairées.

Nous nous consacrons à l'excellence opérationnelle

D'ici la fin de l'année 2028, la SEFM aura amélioré la qualité, l'efficacité et la productivité dans l'ensemble de l'organisation grâce à l'innovation et à l'utilisation de technologies de pointe, dotant ainsi les employés des bons outils pour exceller dans leur rôle et fournir avec succès des services d'évaluation futurs et des décisions éclairées.


Nous renforçons nos profits

D'ici la fin de l'année 2028, la SEFM aura établi la Division des solutions commerciales et clients (CCS) comme un moteur clé permettant la croissance et l'innovation, et générant un impact et une valeur durables pour notre activité principale et au-delà.

Nous offrons des expériences exceptionnelles aux employés

D'ici la fin de l'année 2028, la SEFM aura répondu aux besoins en matière de talents et de compétences et disposera d'une culture inclusive, engagée et axée sur l'apprentissage continu.

© MPAC 2025





Avoir un impact : soutenir les
résultats municipaux

mpac[™]



La SEFM continue de favoriser le succès municipal en offrant des solutions concrètes qui répondent à des défis locaux réels. Grâce à des données solides, des plateformes innovantes et des partenariats stratégiques, nous aidons les municipalités à prendre des décisions éclairées et à obtenir des résultats significatifs.

Impact municipal : Transformer la stratégie en action

Tout au long de 2025, les municipalités de l'Ontario ont utilisé les outils de la SEFM pour relever de réels défis, améliorer la prestation de services et prendre des décisions éclairées. Des grands centres urbains aux municipalités rurales, nous avons établi un partenariat avec des communautés de toutes tailles pour libérer le potentiel des données sur les propriétés. C'est une collaboration en action, construisant vers quelque chose de plus grand.

Améliorer l'accès aux données d'évaluation foncière

Au printemps 2025, la SEFM a lancé un programme pilote d'un an qui offrait aux municipalités la possibilité de recevoir un téléchargement mensuel du fichier d'information sur l'évaluation électronique. Cette initiative, rendue possible grâce à la collaboration avec Teranet et la province, améliore l'accès à des données sur les propriétés en temps opportun en élargissant la limite de quatre exportations (téléchargements) uniques par année à un rafraîchissement mensuel des données.

Le fichier d'information d'évaluation électronique donne un aperçu complet des renseignements d'évaluation de chaque municipalité pour aider à soutenir la planification interne. Avec cet accès amélioré, les équipes du système municipal d'information géographique peuvent intégrer plus facilement les données sur l'évaluation dans leurs systèmes de cartographie internes. De plus, les équipes de planification et de finances peuvent mieux surveiller la croissance et les changements dans les types de propriétés, les codes de propriété, les structures et les services.

“

La Ville du Grand Sudbury est heureuse d'avoir amélioré l'accès au fichier d'information sur l'évaluation électronique. Cette amélioration nous permet de mettre à jour notre système d'information géographique plus fréquemment, garantissant ainsi que nous utilisons les renseignements les plus précis et à jour pour soutenir la prise de décision et fournir des services à notre communauté.

”

Krista Carre | gestionnaire des opérations des systèmes d'information géographique, Ville du Grand Sudbury

Collaborative partnerships drive progress

En 2025, nous avons renforcé des partenariats clés avec des dirigeants de l'industrie pour améliorer la gouvernance et offrir des solutions qui comptent. Grâce à des groupes de travail et à un engagement continu, nous avons harmonisé nos priorités, offert des idées et créé des outils qui reflètent les besoins municipaux.

Groupe de liaison avec les municipalités

Un moteur clé de notre succès partagé a été le Groupe de liaison avec les municipalités, un organe consultatif stratégique qui favorise un dialogue ouvert, régulier et continu entre la SEFM et le secteur municipal. Le Groupe de liaison avec les municipalités sert de plateforme pour l'échange de renseignements et de points de vue sur l'évaluation foncière et les initiatives de la SEFM qui ont un impact sur les municipalités. Grâce à ce dialogue, le Groupe de liaison avec les municipalités a aidé à s'assurer que nos services cadrent avec les besoins et les priorités municipaux.

Cette année, nous avons révisé le cadre de gouvernance du Groupe de liaison avec les municipalités pour soutenir une collaboration plus inclusive et efficace :

- **Composition et fréquence des réunions** : Mis à jour pour refléter une représentation plus large et un dialogue plus cohérent.
- **Conditions d'adhésion et représentation** : Rôles clarifiés pour les membres et les associations afin de garantir que les voix municipales diverses soient entendues.
- **Responsabilités et approche à l'égard des réunions** : Attentes et structure affinées pour soutenir des discussions productives.
- **Sous-comités** : Introduit des groupes de discussion ciblés pour aborder des sujets spécifiques et acquérir des connaissances approfondies.





En collaboration avec nos partenaires municipaux, le Groupe de liaison avec les municipalités a contribué à faire progresser plusieurs initiatives clés :

- Entente de services sur l'échange de données
- Rapports sur les tendances du marché
- Soutien à l'Impôt sur les logements vacants
- Sous-catégorie facultative des petites entreprises
- Livraison électronique du rôle d'évaluation
- Harmonisation de la stratégie organisationnelle
- Guides de méthodologie
- Stratégie électorale municipale
- Stratégie de mise à jour de la divulgation et de l'évaluation avant le rôle
- Projet pilote de l'information sur l'évaluation électronique (IEE)
- Améliorations au portail Municipal Connect et AboutMyProperty™ de la SEFM
- Stratégie en matière de données de la SEFM
- Entente de niveau de service (ENS)

“

J'espère que vous envisagerez d'y participer. » C'est une excellente façon de rester informé, d'aider à façonner le changement, que ce soit au sein du Groupe de liaison avec les municipalités ou dans l'un de ses sous-comités, et vous joindrez ainsi un réseau fiable de personnes provenant de toute la province, qui apportent leurs propres expériences, points de vue et compétences techniques, ce qui ajoute de la profondeur aux conversations et offre des occasions d'apprentissage continu pour nous tous.

”

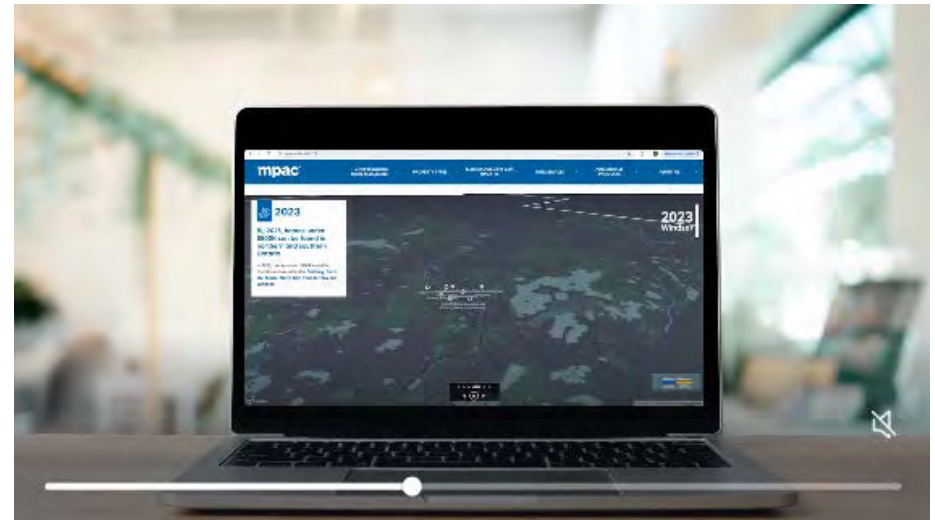
Shane Manson | gestionnaire principal, Recettes et impôt foncier, Ville de Markham

Rétroaction sur le sondage auprès des municipalités

La rétroaction de la part des municipalités continue de guider notre approche, garantissant que la collaboration se traduise par des résultats concrets pour les communautés partout en Ontario.

Les municipalités nous ont indiqué qu'elles avaient besoin d'un accès plus rapide et plus facile aux données localisées sur les propriétés, et nous avons écouté. Guidé par les commentaires issus de notre sondage auprès des municipalités, la SEFM a intégré notre panneau Property Pulse dans le portail Municipal Connect de la SEFM offrant au personnel municipal un accès sécurisé et centralisé aux tendances des ventes résidentielles par municipalité, type de propriété, âge et période de vente. Cette amélioration résulte directement d'une collaboration significative et de notre engagement commun envers une prise de décision fondée sur les données. En intégrant cet outil dans une plateforme déjà utilisée par les municipalités, nous avons simplifié la recherche des renseignements nécessaires à la planification, à la budgétisation et à l'élaboration de politiques.

Il s'agit d'un excellent exemple de la façon dont la rétroaction des municipalités façonne nos services et stimule l'innovation.



Une vue du panneau [Property Pulse](#) accessible sur Municipal Connect.

Mettre en valeur de la puissance du portail Municipal Connect de la SEFM

Le portail Municipal Connect de la SEFM est la ressource en ligne incontournable pour les municipalités de l'Ontario afin d'accéder aux renseignements et aux données sur l'évaluation des propriétés. Lors de la Conférence de l'Ontario Municipal Tax and Revenue Association (OMTRA) de cette année à Huntsville, Laura Voltti, gestionnaire régional de la SEFM, Zone 7 (Ontario Nord), et Natasha Dawood, gestionnaire principale des Services professionnels, ont participé à une séance collaborative qui a mis en lumière la façon dont les municipalités utilisent le portail Municipal Connect, les produits et les données de la SEFM pour soutenir leur travail.

Elles ont été rejointes par des partenaires municipaux – Barbara Malta, comptable fiscaliste intermédiaire, Ville de Mississauga, Kate Farwell, gestionnaire de l'imposition et des recettes, Municipalité de South Huron, et Jennah Carere, (ancienne) conseillère de Politique financière et imposition, Région de Peel, qui ont donné des exemples concrets de la façon dont ils utilisent le portail Municipal Connect de la SEFM pour améliorer l'efficacité et la prise de décision au sein de leurs communautés.

“

C'est toujours inspirant de voir notre équipe et nos partenaires municipaux se rassembler pour échanger des idées et des pratiques exemplaires. Notre séance à l'OMTRA a suscité de grandes discussions et a même inclus un sondage en direct pour recueillir des commentaires sur la façon dont nous pouvons rendre le portail Municipal Connect de la SEFM encore plus utile. Nous écoutons, apprenons et perfectionnons constamment nos outils pour mieux répondre aux besoins municipaux. C'était fantastique de voir l'enthousiasme de nos collègues municipaux et comment ils utilisent les produits de la SEFM pour obtenir des résultats pour leurs communautés.

”

Mary Dawson-Cole | directrice, Relations avec les municipalités et les intervenants, SEFM

Points saillants des services à valeur ajoutée

Les données sur l'évaluation foncière sont un outil puissant que les communautés peuvent utiliser pour planifier les routes, les services d'urgence et la croissance durable. C'est pourquoi la SEFM adopte une perspective plus large, offrant de nouvelles solutions et ressources pour aider les municipalités à réussir aujourd'hui et à se préparer pour demain.

En travaillant en étroite collaboration avec les municipalités, nous avons dépassé les solutions universelles pour offrir un soutien localisé et personnalisé qui reflète ce qui compte le plus pour les municipalités. Que ce soit du contenu ciblé, de la formation sur mesure ou des dialogues constructifs, nous sommes ici pour soutenir les municipalités avec les données et les renseignements dont elles ont besoin.

Demandes de données personnalisées

Outre la vaste quantité de données sur les propriétés disponibles dans le portail Municipal Connect de la SEFM, nous fournissons des rapports adaptés et personnalisés soigneusement élaborés en fonction des besoins propres aux municipalités, y compris des renseignements tels que des données historiques détaillées, des répartitions régionales et des analyses comparatives entre les municipalités.

Depuis le début de 2025 jusqu'à la fin du troisième trimestre, nous avons réussi à produire **64** rapports de données personnalisés à **50** partenaires et organisations municipales uniques, économisant du temps et permettant au personnel de fournir de meilleurs services.

Nous ne nous contentons pas de livrer des données, nous vous aidons également à les utiliser. Notre équipe des Relations avec les municipalités et les intervenants offre de la formation, des webinaires et un soutien individuel pour s'assurer que vous tirez le meilleur parti du portail Municipal Connect de la SEFM et de nos produits de données.

Bon nombre de nos services standard ont commencé comme des demandes personnalisées. Lorsque nous observons des thèmes ou des idées récurrents qui pourraient bénéficier à toutes les municipalités, nous travaillons à les transformer en outils et en ressources disponibles pour tous. Alors, continuez à présenter vos demandes! Vos idées stimulent l'innovation et aident à façonner l'avenir de nos services.

Connecter des systèmes pour des résultats concrets : Rationalisation des données sur les permis de construire

En 2025, la SEFM et la Ville d'Ottawa ont atteint une étape emballante avec une nouvelle intégration d'interface de programmation d'applications (API) qui permet à la SEFM d'ingérer des permis de construire et des plans. Cette réalisation reflète une forte collaboration entre les équipes des deux organisations. L'intégration change la donne en permettant à la Ville d'envoyer des renseignements sur les bâtiments à la SEFM de manière plus efficace; ainsi la nouvelle croissance des impôts fonciers peut être saisie et reflétée plus rapidement.

“

C'est incroyable! » Je me souviens lorsque nous avons commencé à explorer des moyens créatifs d'utiliser la technologie pour faire avancer la croissance de l'évaluation de la Ville d'Ottawa avec la SEFM. Félicitations à tous ceux qui ont participé à cela – votre partenariat, collaboration et innovation ont rendu cela possible!

”

Wendy Stephanson | directrice municipale, Ville d'Ottawa

Cours de gestion de l'assiette de calcul

Comprendre l'évaluation des propriétés est essentiel pour les municipalités, surtout pendant que les processus et les politiques continuent d'évoluer. C'est pourquoi la SEFM travaille à l'élaboration de notre cours de gestion de assiette de calcul tout au long de 2025.

Le cours sera conçu pour développer les compétences pratiques en évaluation foncière et en imposition du personnel municipal à tous les niveaux. Qu'ils soient des nouveaux venus dans le financement municipal ou qu'ils soient expérimentés dans les rôles d'évaluation, les participants bénéficieront d'une expérience d'apprentissage structurée qui renforce leur compréhension et soutient leurs responsabilités quotidiennes.

Ce cours de **12** modules, qui sera lancé en 2026, offrira un aperçu complet des systèmes, processus, outils et plateformes de la SEFM. Il outillera les apprenants pour surveiller la croissance des évaluations, relever les évaluations à risque et contribuer à un processus d'évaluation prévisible et stable. Une gestion solide de l'assiette de calcul soutient des recettes durables tirées de l'impôt foncier et garantit un traitement juste et équitable pour les propriétaires.

À la fin de la formation, les participants obtiendront un certificat en gestion de l'assiette de calcul, une réalisation qui favorisera le perfectionnement professionnel et qui soutiendra la croissance de carrière.

Contenu sur mesure pour un impact ciblé

Reconnaissant que chaque municipalité a ses propres priorités, la SEFM continue d'adapter les occasions de mobilisation pour mieux refléter les besoins et les préférences diversifiés du personnel municipal. Que ce soit par le biais de notre série de webinaires municipaux, de réunions municipales trimestrielles en présentiel et en distanciel, ou de réunions de petits groupes par zone géographique, ces séances offrent des mises à jour opportunes, des renseignements pratiques et un contenu propre à la région. En adaptant l'engagement à ce qui compte le plus dans chaque communauté, la SEFM facilite l'accès des employés municipaux à des renseignements pertinents, la mise en commun d'expériences et l'application des apprentissages à la prise de décision locale.



Façonner l'apprentissage ensemble : Série Lien matinal

En 2025, notre équipe des Relations avec les municipalités et les intervenants de la Zone 5 (Ontario central) a consulté d'anciens participants de la série Lien matinal (séances virtuelles plus petites fondées sur la géographie) pour les aider à choisir les sujets pour l'année à venir. Les séances sélectionnées ont couvert un large éventail de priorités municipales, y compris Évaluation 101, les prélèvements et consolidations, les immobilisations municipales, l'adressage et AboutMyProperty™ de la SEFM, les avis législatifs, le portail Municipal Connect de la SEFM et les aperçus des produits de fin d'année.

En faisant participer le personnel municipal dans l'élaboration du contenu, nous avons veillé à ce que chaque séance réponde à leurs besoins et fournisse des renseignements exploitables.

“

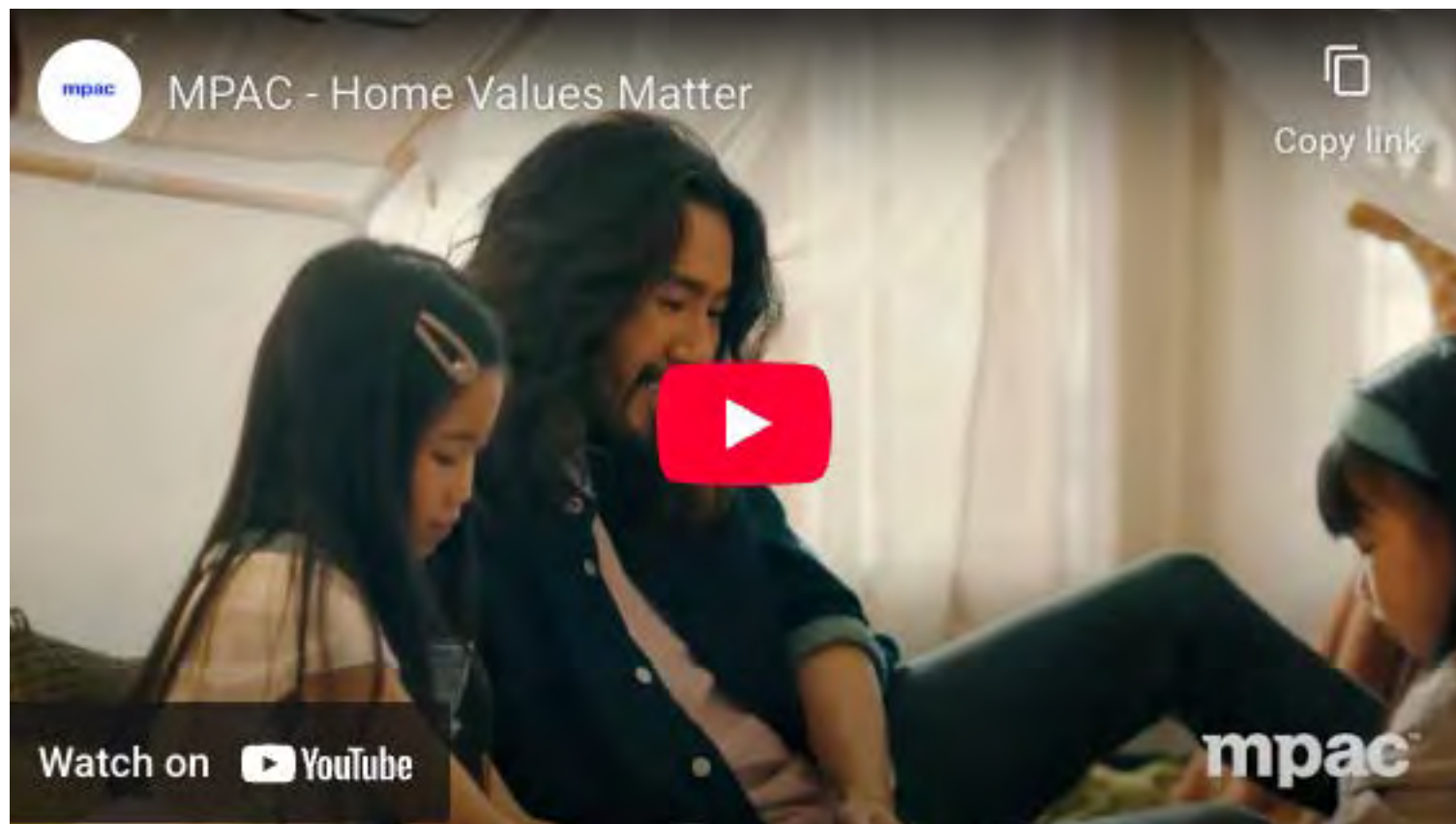
Nos séances de la série Lien matinal ont été une ressource précieuse tout au long de l'année. Les sujets sont d'actualité, les présentateurs sont compétents et le format favorise une mobilisation significative. Chaque séance offre des éléments pratiques qui soutiennent directement le travail de la Ville de New Tecumseth. Nos partenaires de la SEFM accomplissent un travail fantastique pour rendre des sujets complexes, clairs et accessibles. J'ai déjà hâte de voir ce qui est prévu pour 2026!

”

Pam Childs | superviseure des recettes, Ville de New Tecumseth

Campagne de sensibilisation du public

Une communication claire et cohérente aide les résidents à mieux comprendre comment l'évaluation des propriétés soutient les services locaux et une imposition équitable. La campagne de sensibilisation de la SEFM a été conçue pour compléter les efforts municipaux en fournissant un contenu éducatif de haute qualité qui explique comment fonctionne l'évaluation foncière. Grâce à une sensibilisation à l'échelle provinciale, la campagne renforce la confiance et la foi du public dans le système tout en aidant les municipalités à étendre leur portée, à renforcer les messages clés et à soutenir la transparence de manière opportune, cohérente et efficace.





Se tourner vers l'avenir : Ce qui vient
ensuite et mobilisation municipale

mpac[™]

Outils et services prêts pour l'avenir

En se tournant vers l'avenir, les municipalités ont besoin d'outils, de renseignements et de soutien pour planifier et desservir des communautés en croissance avec confiance. La vision de la SEFM est d'aider à le concrétiser.

Nous voyons des occasions passionnantes de travailler ensemble – que ce soit dans le cadre d'initiatives de recensement de propriétés, de programmes d'étiquettes pour sacs à ordures ou de soutien pour les centres d'appels en cas de débordement. Ces partenariats garantissent que les municipalités peuvent en faire plus, en toute confiance, alors que nous naviguons ensemble vers l'avenir.

Nous avons investi dans des systèmes robustes, exploité des renseignements puissants sur les données et avons préparé nos équipes à offrir une plus grande valeur au-delà de notre mandat principal. Nos outils et services sont conçus pour répondre à vos besoins particuliers, optimiser l'efficacité et vous aider à maximiser les ressources que vous avez déjà.

Les municipalités ont déjà investi dans la SEFM – l'occasion de tirer parti de cet investissement est plus grande que jamais. Et cela commence par une conversation.

Etat de mise à jour de l'évaluation

Bien qu'une mise à jour de l'évaluation à l'échelle provinciale n'ait pas eu lieu depuis 2016, la SEFM continue d'offrir une valeur exceptionnelle aux Ontariens grâce à des produits et services axés sur les données. Nous saisissons, vérifions et analysons continuellement les données sur les propriétés pour refléter les changements tels que les nouvelles constructions, les rénovations et les rajouts. Nous tenons un inventaire des propriétés à jour pour la province, car des propriétés sont ajoutées ou modifiées, nous surveillons l'activité du marché, traitons les applications de l'impôt et gérons les réexamens et les appels d'évaluation.

Peu importe le moment où une mise à jour d'évaluation est annoncée, la SEFM est prête. Nous nous y sommes préparés par conception en concevant :

-
- Une infrastructure évolutive, axée sur le numérique
- Systèmes prêts à soutenir toute variation de cycle
- Des perspectives élargies pour répondre aux besoins évolutifs
- Compréhension publique par une éducation et une mobilisation continue



“

Je suis continuellement inspiré par l'engagement et l'innovation que je vois de la part des municipalités. À la SEFM, nous sommes passionnés par le fait de collaborer avec vous pour offrir des solutions qui aident à atteindre vos objectifs. Les histoires de cette publication montrent ce qui est possible lorsque nous travaillons ensemble pour provoquer un changement significatif. Je vous invite à continuer à travailler avec notre équipe et à continuer de raconter vos histoires. Vos idées guident notre façon de vous servir, et ensemble, nous pouvons créer des solutions qui soutiennent le mieux vos besoins particuliers.

”

Jamie Bishop | vice-président des affaires publiques et de l'expérience clientèle



La SEFM est conçue pour la suite et prête de sa conception à soutenir le parcours de votre municipalité avec les données, les renseignements et le partenariat dont vous avez besoin pour avancer en toute confiance. En tirant parti des données, de l'infrastructure et de l'expertise de la SEFM, nous pouvons travailler ensemble pour résoudre des défis et ouvrir de nouvelles possibilités qui apportent une valeur durable à toutes les communautés de l'Ontario. Merci de votre partenariat, de votre confiance et de votre vision. Continuons à bâtir l'avenir ensemble.

Nous contacter

La SEFM a des bureaux partout en Ontario pour répondre aux besoins des clients dans toutes les communautés.

Centre de Communication avec la Clientèle

Sans frais : 1-866-296-6722

mpac.ca/contact

Lundi au Vendredi – 8 h à 17 h

Courrier

1340 Pickering Parkway,
Suite 101
Pickering, ON L1V 0C4

Suivez-nous



mpac Société d'évaluation
foncière des municipalités™

Des formats accessibles et des supports de communication sont disponibles sur demande.

Déclaration de conformité : Étant donné son obligation de rendre compte en vertu de la Loi sur la Société d'évaluation foncière des municipalités, la Société a respecté toutes les politiques, les procédures et les normes établies par le ministère en vertu de l'article 10, ainsi que le processus établi concernant la mise en place et la mise en œuvre des normes du service de qualité par le commissaire du service de qualité.

© MPAC 2025. Tous Droits Réservés. Politique de confidentialité.