

Plus Forts Ensemble :

Le pouvoir de la collaboration

Rapport sur les partenariats avec les municipalités 2024

Belleville, Ontario



SOCIÉTÉ
D'ÉVALUATION
FONCIÈRE DES
MUNICIPALITÉS

Table des matières

Plus puissants ensemble : Le pouvoir de la collaboration	3
Fournir des évaluations précises pour une croissance durable	5
Partager l'expertise, façonner l'avenir	7
Créer de la valeur pour les municipalités et les propriétaires	11
Utiliser les données et l'innovation pour créer des solutions efficaces	18
Perspectives	22




Message du président du conseil d'administration

Message du président du conseil d'administration

En jetant un regard rétrospectif sur cette année, nous reconnaissons que la collaboration a été la pierre angulaire de notre parcours commun. Nos efforts collectifs ont converti les opportunités à la réussite, en jetant des bases solides pour l'avenir. Nous avons mis l'accent sur le renforcement de nos partenariats, le soutien aux municipalités pour stimuler des communautés dynamiques, l'utilisation efficace de nos données et la création d'une vision claire pour l'avenir. Nos réalisations démontrent la puissance du travail en commun. En parcourant les pages qui suivent, vous verrez les résultats de notre engagement unifié en faveur d'un changement significatif. Nous sommes déterminés à cultiver ces relations et à exploiter notre force collective pour offrir un avenir meilleur à tous les Ontariens et Ontariennes.



Message de la présidente-directrice générale

Ce fut une année incroyable à la Société d'évaluation foncière des municipalités (SEFM), marquée par des connexions significatives, des présentations de produits intéressantes, et des réussites partagées. Grâce aux commentaires que nous avons reçus de la part de nos partenaires, nous avons proposé des solutions efficaces pour répondre à vos besoins en constante évolution. Le Rapport sur les partenariats avec les municipalités de cette année souligne les réalisations clés, notamment le lancement de l'inventaire des logements et du Panneau Property Pulse, le dépassement de notre objectif d'entente sur les niveaux de service et le renforcement de notre stratégie de données. Nous avons appris que nos données peuvent répondre à des défis concrets tels que l'accessibilité du logement et les changements climatiques, tout en ayant un impact positif sur vos collectivités. Nous avons récemment terminé une série de vidéos avec plusieurs partenaires, dont la région de York, montrant comment ces capacités peuvent transformer les opérations et entraîner un changement notable. Vous pouvez regarder une partie de cette vidéo  [ici](#). Nous sommes ravis de vous faire part de ces informations et de vous démontrer comment elles peuvent transformer vos opérations. À l'avenir, nous allons nous appuyer sur la dynamique de cette année, en veillant à ce que nos efforts futurs s'alignent sur vos attentes et contribuent à votre succès continu.

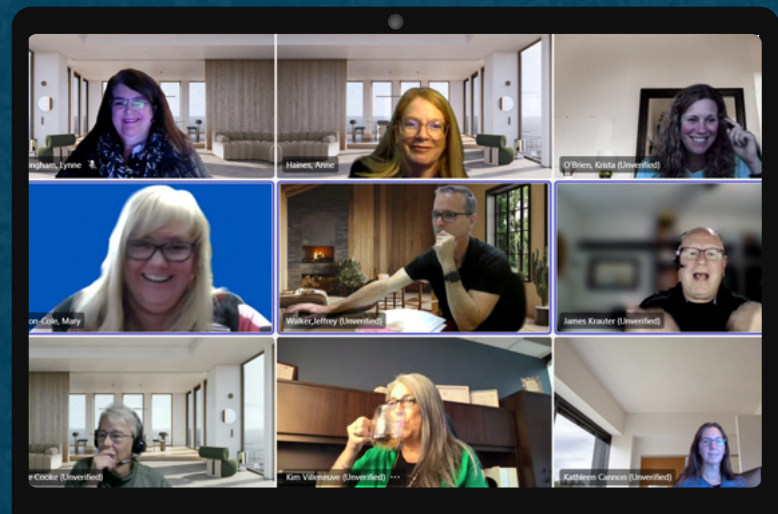


Pleins feux sur les partenariats

« Comme membre du groupe de liaison avec les municipalités, je suis en mesure d'exprimer mon point de vue sur les questions municipales qui affectent ma communauté. La SEFM a pris soin de représenter divers intérêts au sein de ce groupe de travail, en abordant les défis uniques auxquels sont confrontées les municipalités à travers la province. Cette équipe collaborative travaille en synergie pour obtenir des résultats remarquables! »

KATHLEEN CANNON

Directrice des revenus, Ville de Thunder Bay



Fournir des évaluations précises pour une croissance durable

Au cœur de nos activités figure l'objectif d'aider les municipalités à cultiver des communautés dynamiques et résilientes dans tout l'Ontario. En tant qu'experts du marché immobilier, nous fournissons des évaluations précises et impartiales pour chaque propriété dans la province.

Depuis notre dernier rapport, nous avons identifié plus de 42 milliards de dollars de nouvelles évaluations, générant ainsi des sommes précieuses pour nos partenaires municipaux. Ceci est le reflet de notre engagement à collaborer avec nos partenaires afin d'améliorer nos processus et d'accélérer la génération de revenus.

Nos efforts vont au-delà des évaluations. Nous fournissons également des informations précieuses sur les propriétés, organisons des webinaires informatifs et de développer et fournir des outils et des ressources adaptés aux priorités de nos communautés. Nous sommes convaincus que pour être fortes, les collectivités doivent s'appuyer sur la collaboration, l'inclusion et des objectifs communs.



« J'ai été ravie de m'engager auprès des municipalités et de collaborer avec elles pour répondre à leurs besoins particuliers cette année. Vos expériences nous ont incités à poursuivre notre engagement en faveur d'un changement significatif et de l'édification de communautés plus fortes. Je crois que nos partenariats mèneront à la mise en œuvre des solutions novatrices qui feront une différence significative. »

JAMIE BISHOP

Vice-président des affaires publiques et de l'expérience de la clientèle, SEFM

Alors que nous participons à l'examen par la province du système d'évaluation et d'imposition foncières de l'Ontario, notre engagement en faveur de la communauté reste inébranlable. Nos priorités sont les suivantes :

- Maintenir notre inventaire des propriétés en vue de la prochaine réévaluation.
- Améliorer et renforcer notre soutien aux municipalités et aux résidents afin de mieux répondre à leurs besoins.
- Développer des produits et des services inclusifs qui offrent des solutions reflétant les divers besoins de tous nos clients et des communautés que nous desservons.

À l'annonce de la date de réévaluation, nous disposerons des informations et des outils les plus récents afin de garantir une expérience sans faille à toutes les parties concernées.

Ensemble, nous pouvons bâtir une communauté plus forte et mieux connectée.

Transmettre l'expertise, construire l'avenir

Notre engagement à fournir un service exceptionnel à nos partenaires est au cœur de tout ce que nous faisons. Qu'il s'agisse d'une année de mise à jour de l'évaluation foncière ou non, notre priorité est de rester proactif en maintenant un inventaire complet de propriétés qui est exact. Nos évaluations sont ainsi toujours basées sur les données les plus récentes et les plus fiables, pour que les municipalités peuvent prendre des décisions éclairées.

Notre mission est d'identifier les tendances et de poursuivre l'amélioration du processus de réévaluation en gardant à l'esprit vos intérêts. En partageant nos connaissances et notre expertise avec les municipalités, nous contribuons à créer un système d'évaluation foncière plus efficace et plus efficient qui répond aux besoins évolutifs des collectivités, aujourd'hui et à l'avenir.

Maintenir un inventaire précis ne revient pas seulement à se préparer pour le prochain cycle, mais aussi à jeter les bases d'une réussite et d'une croissance à long terme, tout en garantissant l'équité et la transparence pour tout le monde.





Coup d'œil sur les activités de 2024

Voici un aperçu des activités nous avons complétés cette année :



42,7 milliards \$

En nouvelles évaluations ajoutées aux rôles municipaux



5,7 milliards

Nombre total de propriétés dans l'inventaire de l'Ontario



3,2 mille milliards \$

Valeur totale des propriétés en Ontario



627 000

Avis d'évaluation foncière envoyés par la poste



284 033

Inspections de propriétés



423 383

Transactions de ventes traitées



18 959

Morcellements et consolidations traitées



191 310

Traitement des permis de construction



12 453

Demandes de réexamen réglées




6 449

Appels réglés

Toutes les statistiques datent du 25 octobre 2024.





« Avec un engagement inébranlable, nous gérons chaque jour une base de données de plus de 5,7 millions de biens immobiliers en Ontario, d'une valeur de presque 3 milliards de dollars. Nous nous tenons constamment à l'écoute du marché immobilier de l'Ontario en suivant des éléments tels que l'activité de construction et les transactions de vente, ce qui nous permet de fournir les données les plus exactes et les plus pertinentes pour soutenir nos partenaires ».

CARMELO LIPSI

Vice-président et chef de l'exploitation, SEFM



Valoriser les municipalités et les propriétaires fonciers

En saisissant les besoins et les défis particuliers auxquels sont confrontés les municipalités et les propriétaires, nous nous sommes attachés à fournir des solutions sur mesure qui garantissent une valeur et un impact positif dans un paysage immobilier en pleine évolution.

Renforcer nos partenariats municipaux

Nous avons travaillé en étroite collaboration avec nos partenaires municipaux, en leur fournissant des outils, des ressources et une expertise pour relever les défis locaux et saisir les opportunités qui se présentent. Qu'il s'agisse de partager les pratiques exemplaires ou de prendre la parole lors de réunions du conseil municipal, notre objectif a été d'aider nos partenaires à faire une différence positive au sein de leurs communautés.

Voici quelques points saillants :

- Nous avons rencontré des représentants municipaux et nos autres intervenants lors de conférences clés, qui ont fourni des occasions précieuses de discuter des défis, de partager des points de vue et d'explorer de nouvelles possibilités de collaboration.
- Nous avons ajouté de nouveaux outils et du contenu partageable à notre [page de ressources municipales](#) pour aider les municipalités à répondre aux questions des propriétaires.
- Nous avons publié des mises à jour importantes dans notre bulletin d'information municipal, [À l'écoute](#), et organisé des séminaires en ligne sur des sujets essentiels.
- Nous avons présenté des ateliers sur mesure pour aider le personnel municipal à naviguer dans [Municipal Connect](#). Nos séances de discussion et d'apprentissage sur le sujet de Municipal Connect ont attiré des participants de divers services, notamment les finances, la planification, la construction, les services d'urgence et les greffiers.

« J'ai beaucoup apprécié l'occasion de présenter à nos partenaires municipaux la façon dont nous assurons la sécurité des données de la SEFM. Partager nos meilleures pratiques pour protéger les données est simplement une autre façon valable que nous pouvons soutenir nos partenaires. C'est une source d'inspiration de voir nos efforts collaboratives en œuvre, et j'attends à la prochaine occasion de nous connecter! »

MIRZA BAIG

Directeur de la cybersécurité, SEFM



Pleins feux sur les partenariats

« Les séances de discussion et d'apprentissage avec la SEFM se sont révélées d'être vraiment informatif et efficace pour notre personnel. La brièveté permet de les intégrer facilement dans des emplois du temps chargés, tout en offrant des informations précieuses qui aident à actualiser nos connaissances.

Ces séances sont particulièrement bénéfiques pour les nouveaux membres de l'équipe, car elles leur permettent de bien comprendre la fonction de la SEFM. »

PAOLA ROMANO

Gestionnaire, Imposition et évaluation foncières, Ville de Toronto

Nous nous sommes engagés!

52 

Webinaires
et ateliers

1 865 

Engagements
municipaux et
réunions du conseil

3 036 

Participants au
webinaire et
aux ateliers

4 769 

Visitez notre
page de contact
municipal

↑ 187 % par rapport
à 2023

1 334 

Consultez nos
ressources
municipales !

↑ 118 % par rapport
à 2023

11 000+ 

lectures
d'À l'écoute

Thunder Bay



NOMA | Thunder Bay

MFOA | Muskoka



Sudbury



AMCTO | Blue Mountains

AFMO | Clarence-Rockland



Clarence-Rockland

Ottawa

AMO | Ottawa



Destination Ontario

Notre équipe des Relations avec les municipalités et les intervenants a participé à **19 conférences** et a visité plus de **300 villes** pour s'engager avec nos partenaires !

Voici quelques photos supplémentaires des endroits où nous sommes allés.



OBOA | London

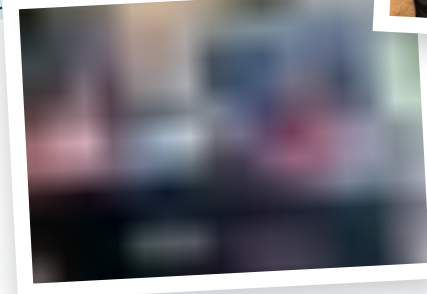


Chatham-Kent

ROMA | Toronto



OMAA | Niagara-on-the-Lake



L'expérience du propriétaire foncier

Notre engagement à donner la priorité aux propriétaires et à comprendre leurs besoins se manifeste dans tout ce que nous faisons. Depuis l'exploration des moyens d'améliorer leur expérience grâce à des ressources précieuses jusqu'à la fourniture d'un service exceptionnel par l'intermédiaire de notre Centre de communication avec la clientèle, notre objectif est de faire en sorte que les propriétaires se sentent appréciés et entendus.

Pour ce faire, nous avons notamment établi des partenariats avec les municipalités afin de guider les propriétaires dans le système d'évaluation et d'imposition, essentiel à la gestion de leur plus grand actif. Cette collaboration a permis d'améliorer la compréhension de la communauté et d'aider les propriétaires à prendre des décisions plus éclairées.

Nous nous sommes également attachés à améliorer le parcours des propriétaires en améliorant AboutMyProperty (AMP), notre outil en ligne gratuit qui fournit aux propriétaires des informations précieuses et un accès aux détails de l'évaluation, aux données sur les ventes dans le quartier et à des conseils pour répondre à leurs préoccupations par le biais de la procédure de demande de réexamen. Les améliorations apportées cette année comprennent :

- Une option en libre-service pour la mise à jour des adresses postales, permettant aux propriétaires de gérer plus facilement leurs coordonnées.
- Le Panneau Property Pulse, un nouvel outil qui aide les propriétaires à prendre des décisions éclairées concernant leurs propriétés résidentielles en leur fournissant les données les plus récentes sur les ventes résidentielles

De plus, des mises à jour ont été apportées au [Coin pour les propriétaires accédants](#), une ressource pour les nouveaux propriétaires qui offre des conseils qui sont faciles à comprendre sur le système d'évaluation et d'imposition foncières de l'Ontario.



« Nous reconnaissons que le parcours dont les propriétaires doivent prendre pour comprendre comment l'évaluation et l'imposition foncières contribuent à l'édification de nos communautés est très important. C'est pourquoi nous nous engageons à soutenir les propriétaires à chaque étape, en leur fournissant les ressources et les conseils dont ils ont besoin pour se sentir confiants et informés. Qu'il s'agisse de comprendre la valeur de leur propriété ou d'accéder aux ressources disponibles, nous nous tenons à leur disposition pour rendre le processus aussi clair et simple que possible ».

INGRID BAXTER

Directrice, Expérience en matière d'évaluation, SEFM



Utiliser les données et l'innovation pour créer des solutions efficaces

Au fur et à mesure que nous réinventons nos produits et nos services, nous nous engageons à exploiter des moyens nouveaux et novateurs pour offrir une valeur encore plus grande à nos partenaires et les aider à rester à la pointe du progrès.

Utiliser les données de la SEFM

Nos données sur les propriétés peuvent fournir des informations précieuses et favoriser l'innovation, en guidant les stratégies et les décisions et en ajoutant de la valeur tant pour les municipalités que pour les Ontariennes et Ontariens. Le travail que nous effectuons tout au long de l'année pour surveiller et mettre à jour l'inventaire des propriétés de l'Ontario permet de générer un grand nombre de données sur les propriétés — plus d'un milliard de points de données! Nos partenaires ont le pouvoir d'exploiter ces données pour s'assurer qu'ils restent réactifs, adaptables et prêts à faire face à un environnement en rapide évolution.



Barrie, Ontario



Pleins feux sur les partenariats

« L'accès aux données est essentiel pour améliorer les programmes énergétiques de la Ville d'Ottawa. Cela nous permet de prendre des décisions éclairées, d'identifier les possibilités d'amélioration et d'allouer les ressources de manière efficace. Avec des données précises à portée de main, nous pouvons mettre en œuvre des initiatives énergétiques qui profitent réellement à notre communauté et qui engendrent des progrès durables ».

KRISTA O'BRIEN

Gestionnaire de programmes, Ville d'Ottawa

Cette année, avec l'aide des municipalités, des contribuables et de l'Association des municipalités de l'Ontario (AMO), nous avons lancé la Stratégie sur les données de la SEFM, qui constitue la base du partage de nos données et de nos informations afin de créer de la valeur, de l'utilité et du bien public pour nos partenaires. Que ce soit pour tirer parti de nos données afin de déterminer les programmes communautaires ou pour utiliser notre Modèle automatisé d'évaluation afin d'accéder aux valeurs en temps réel et de faciliter l'administration des initiatives de financement, vous pouvez en savoir plus sur la façon dont nos partenaires utilisent les données de la SEFM pour façonner leurs activités stratégiques sur notre nouvelle page [Stratégie de données](#) sur mpac.ca.

99 % des municipalités ont signé l'Accord de partage des données et de service (APDS), qui permet de rationaliser et de simplifier les accords conclus précédemment avec nos partenaires.

Tout au long de l'année, nous avons cherché des occasions de partager des informations précieuses sur les biens immobiliers et les tendances du marché. En exploitant les données analysées et la recherche, nous nous efforçons de continuer à fournir des informations claires et opportunes qui aident les propriétaires et les municipalités à prendre des décisions éclairées et à rester informés.

Nous sommes également conscients de l'importance de la sécurité des données pour tout le monde. Le renouvellement des certifications ISO/IEC 27 001 et ISO/IEC 27 017 pour la cinquième année consécutive témoigne de notre engagement à respecter les pratiques exemplaires et les normes mondialement reconnues en matière de sécurité de l'information.

Réinventer les produits et services

Nous ne cessons de réinventer nos produits et services afin de mieux répondre aux besoins changeants des municipalités et des communautés qu'elles desservent. La recherche de nouvelles technologies et l'affinement de nos offres nous ont permis d'introduire des fonctionnalités et des solutions améliorées afin d'accroître l'efficacité et l'expérience de l'utilisateur. Cette évolution permanente atteste de notre volonté de rester à l'avant-garde et d'apporter de la valeur ajoutée au moyen de produits et de services novateurs et efficaces.

Cette année, nous avons lancé deux nouveaux produits dans Municipal Connect : **La liste de notification sur demande conforme à la Loi sur l'accès à l'information municipale et la protection de la vie privée (LAIMPVP)** et le rapport de données de la SEFM.

De l'exportation d'une liste d'envoi jusqu'à accéder notre inventaire exhaustif des derniers renseignements de la SEFM sur les propriétés chaque mois, ces nouveaux produits offrent aux municipalités des renseignements à jour essentiels à leur planification proactive.



En outre, nous avons entrepris les initiatives suivantes afin de renforcer la communication, de clarifier les principales mises à jour et d'assurer un soutien continu :

- Amélioration de la cohérence des réponses aux demandes de taxes municipales : nous avons révisé nos procédures pour nous assurer que la SEFM fournit des informations claires, concises et objectives dans l'ensemble de l'organisation, et que les municipalités reçoivent des données cohérentes et fiables.
- Nous avons informé nos partenaires sur l'existence de deux nouvelles sous-catégories : la sous-catégorie industrielle pour les terrains éligibles utilisés pour l'extraction des agrégats, tels que les gravières, et la nouvelle sous-catégorie facultative des propriétés multi-résidentielles (réduction municipale).

Nous continuerons à œuvrer avec nos partenaires pour faire connaître ces changements et appuyer ces transitions.



Pleins feux sur les partenariats

« C'est avec beaucoup d'enthousiasme que j'ai pris connaissance de la procédure améliorée et rationalisée d'approbation des incitations fiscales. Cela a rendu les choses tellement plus faciles et plus efficaces. Cette amélioration nous fait non seulement gagner du temps, mais elle nous permet aussi de nous concentrer sur ce qui compte vraiment : mieux servir nos résidents. »

REBECCA CLOTHIER

Directrice des services financiers/Trésorière,
Municipalité de Lambton Shores



Perspectives

À mesure que nous avançons, nous nous efforçons de renforcer nos collaborations, d'approfondir les liens avec la communauté et de soutenir les municipalités au moyen des stratégies et des produits novatrices basées sur des données probantes. Notre engagement à offrir l'excellence à nos partenaires nous pousse à adopter des avancées technologiques qui améliorent nos services et rationalisent nos opérations. Nous investissons dans des solutions de pointe qui fournissent des informations utiles, améliorent l'efficacité et créent des expériences sans faille pour tous les intervenants.

« Le renforcement de nos relations avec nos partenaires municipaux a été l'un de nos principaux objectifs, et la réflexion sur notre parcours commun nous a apporté de précieuses informations. Pour l'avenir, nous restons déterminés à renforcer la collaboration et à fournir des solutions innovantes pour aider les municipalités à prospérer. Le travail que nous accomplissons aujourd'hui ouvre la voie à un avenir plus brillant et plus prospère. »

MARY DAWSON-COLE

Directrice, Relations avec les municipalités et les intervenants, SEFM



Alors que nous finalisons notre plan stratégique 2025-2028, notre objectif est d'établir une vision claire centrée sur l'amélioration de l'expérience de nos partenaires municipaux, de nos propriétaires fonciers et de nos clients. Nous y parviendrons en optimisant nos plateformes numériques, comme notre site Web d'entreprise mpac.ca, [AboutMyProperty](#)^{MC} et [Municipal Connect](#), afin d'offrir un accès plus transparent et de meilleures expériences aux utilisateurs. Le plan met également l'accent sur l'établissement de partenariats plus solides et la prestation de services fiables, y compris le maintien d'un rôle d'évaluation exact et l'aide à l'utilisation efficace de nos données sur les propriétés.

En outre, nous nous engageons à assurer la préparation opérationnelle en vue de la prochaine réévaluation, en investissant dans des systèmes sécurisés capables de s'adapter aux progrès technologiques et à l'évolution des besoins.

Dans la planification de nos effectifs, nous mettrons l'accent sur l'adaptabilité et l'innovation, tout en veillant à la mise à jour des évaluations et à l'amélioration de l'échange d'informations avec nos partenaires municipaux.

Ensemble, nous saurons relever les défis et saisir les opportunités qui s'offrent à nous.

Connectez-vous avec nous!



Abonnez-vous à notre infolettre électronique municipale À l'écoute.



Joignez-vous à nos webinaires pour connaître les enjeux et les tendances des provinces. Consultez votre courriel pour connaître les détails de votre inscription.



Besoin d'aide? Contactez un membre de notre équipe des relations avec les municipalités et les intervenants.



SOCIÉTÉ
D'ÉVALUATION
FONCIÈRE DES
MUNICIPALITÉS



mpac.ca/fr

Des formats accessibles et des supports de communication sont disponibles sur demande.